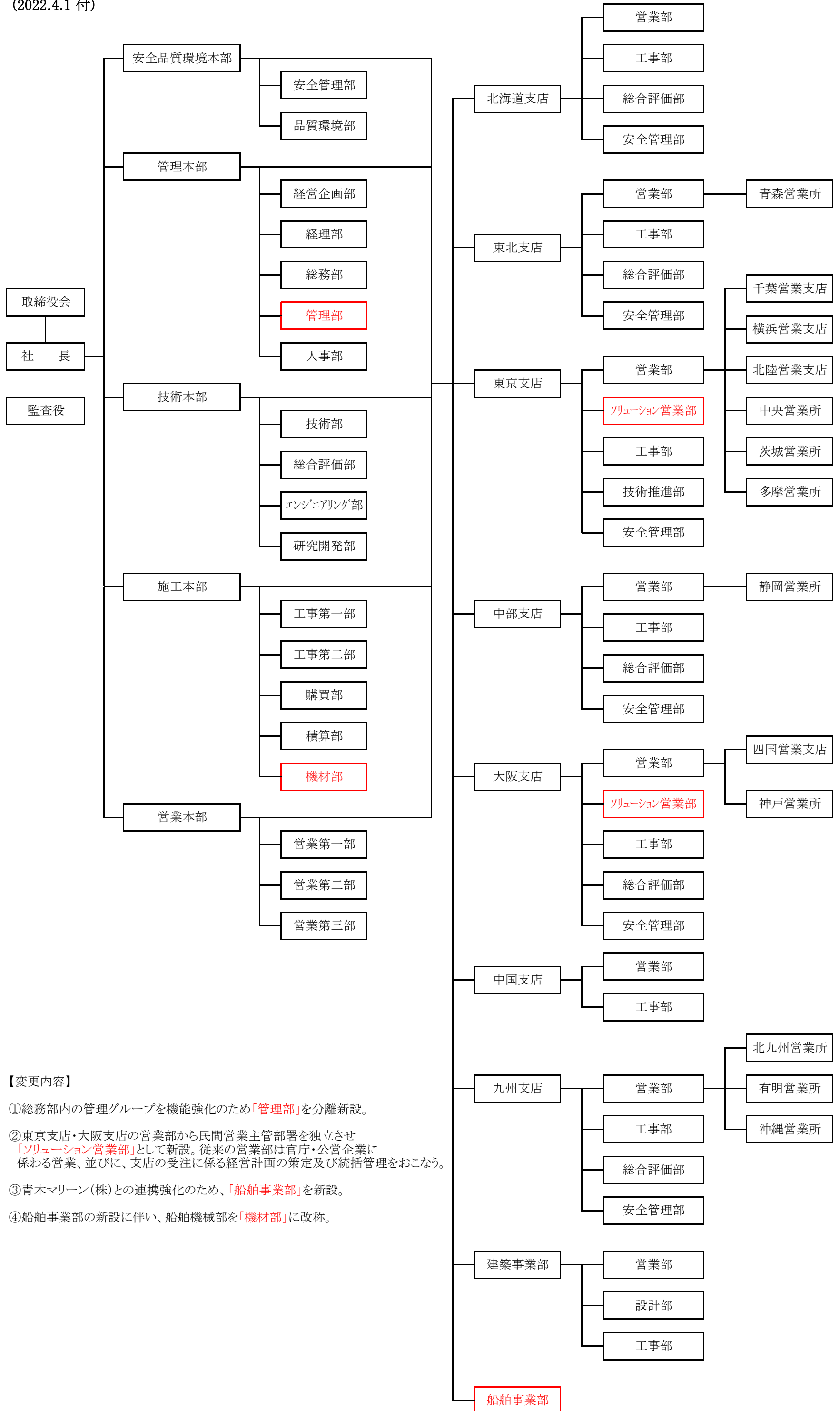


みらい建設工業 組織図
(2022.4.1 付)



【変更内容】

- ①総務部内の管理グループを機能強化のため「管理部」を分離新設。
- ②東京支店・大阪支店の営業部から民間営業主管部署を独立させ「ソリューション営業部」として新設。従来の営業部は官庁・公営企業に係わる営業、並びに、支店の受注に係る経営計画の策定及び統括管理をおこなう。
- ③青木マリーン(株)との連携強化のため、「船舶事業部」を新設。
- ④船舶事業部の新設に伴い、船舶機械部を「機材部」に改称。